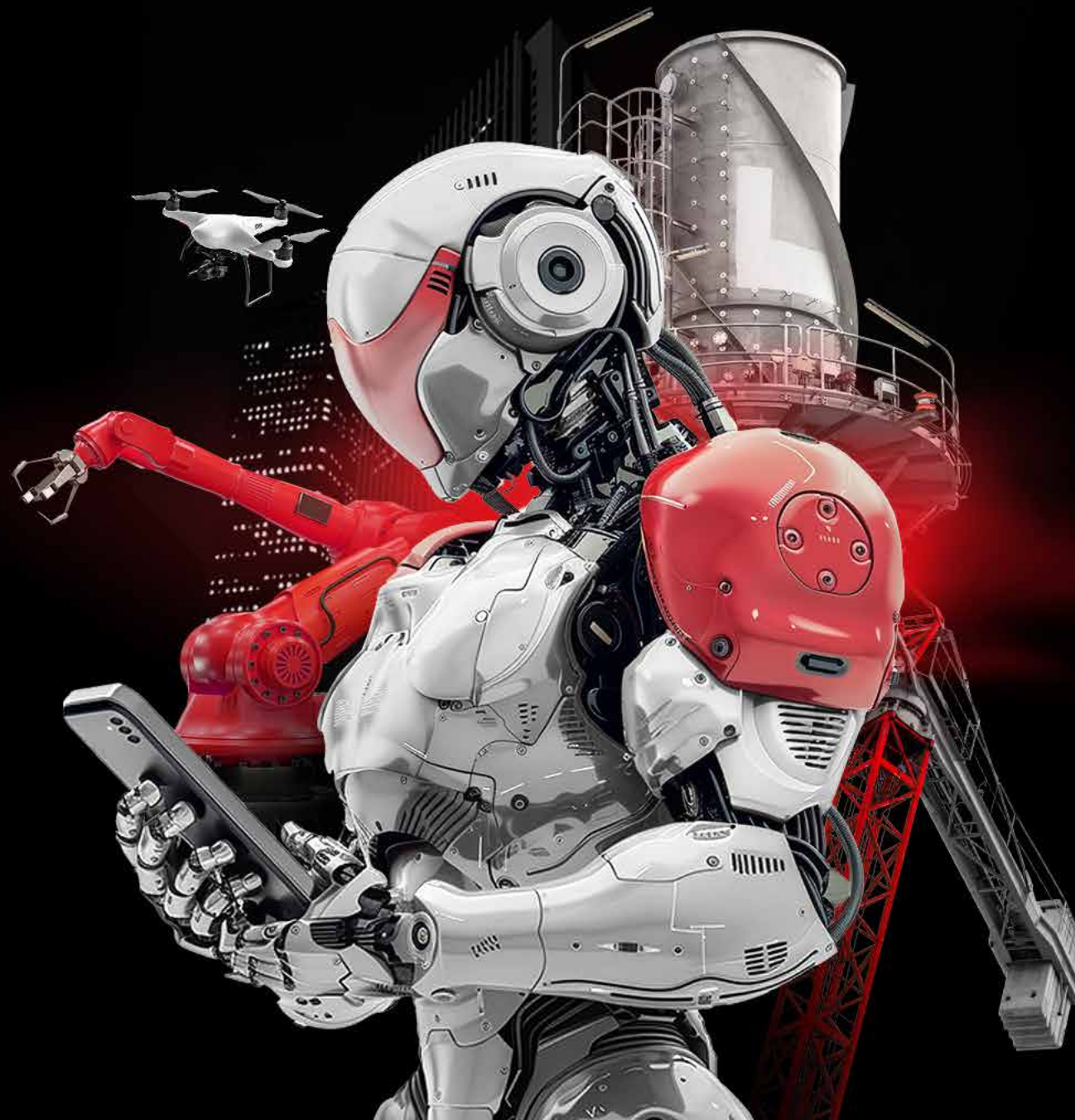




# PORT FÓLIO

AUTOMAÇÃO DE  
INDÚSTRIAS



# Quem Somos?

Fundada em 1990 no Rio de Janeiro, a **CETEM** é especializada em automação para infraestrutura crítica, atuando em grandes obras nos setores de transporte, mobilidade e arenas.



## MISSÃO

Solução tecnológica inovadora para diferentes segmentos da indústria.



## VISÃO

Ser referência no mercado nacional em automação e informação baseado em dados, até 2030.



## VALORES

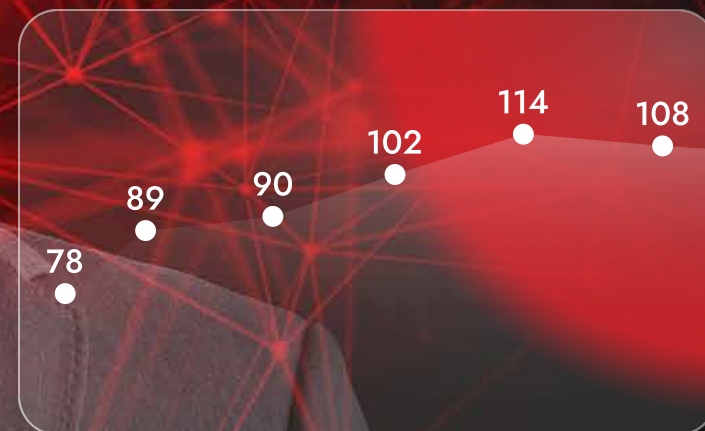
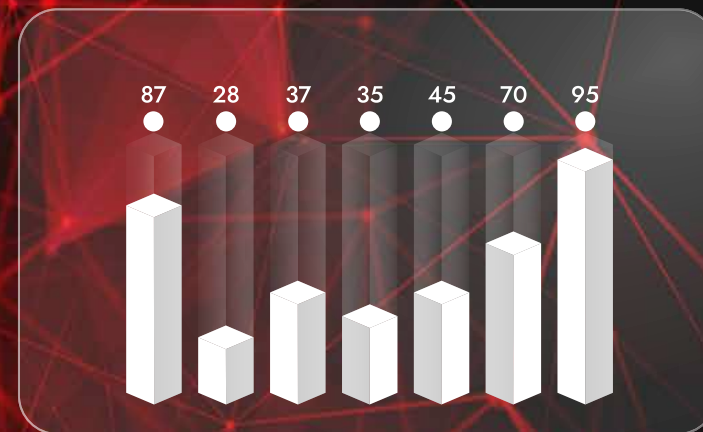
Qualidade, inovação, integridade, confiança e excelência técnica.





# Especialista em Indústria

Com ampla experiência em diferentes segmentos da indústria, a **CETEM** desenvolve soluções de automação, controle e inteligência de dados adaptadas às particularidades de cada projeto. Essa atuação integrada garante processos mais eficientes, maior confiabilidade operacional e uma gestão orientada por dados, independentemente do porte ou da complexidade do sistema industrial.



**Especialista em automação, controle e Business Intelligence (BI)**, a **CETEM** integra tecnologia e análise de dados para otimizar processos industriais, aumentar a eficiência operacional e oferecer uma visão estratégica em tempo real das operações.





# Nossas Especialidades



SCADA



PROJETOS



ENGENHARIA DE  
CONTROLE E  
AUTOMAÇÃO



DATA SCIENCE E  
ANALYTIC



INTEGRAÇÃO AUTOMAÇÃO  
+ MACHINE LEARNING



RETROFITING: MÁQUINAS  
E INSTALAÇÃO  
AUTOMATIZADA

# Diferenciais Competitivos



## EQUIPE MULTIDISCIPLINAR

Nossa equipe multidisciplinar combina expertise em diversas áreas da automação para desenvolver soluções eficientes, sustentáveis e inovadoras alinhadas às necessidades específicas de cada projeto.



## EXPERIÊNCIA EM OBRAS EMBLEMÁTICAS

Atuamos em projetos de grande porte e alta complexidade, trazendo na bagagem experiências sólidas em obras que marcaram referência em inovação, eficiência e confiabilidade técnica.



## SOLUÇÃO DE PONTA A PONTA:

Oferecemos soluções completas a captação dos dados em campo até a implantação do BI – Business Intelligence.



## SCADA + DATA SCIENCE + MACHINE LEARNING

Unimos supervisão em tempo real com análise de dados e inteligência artificial, promovendo decisões preditivas, eficiência operacional e ganhos contínuos de performance para nossos clientes.



## FLEXIBILIDADE TÉCNICA

Nos adaptamos às demandas específicas de cada projeto, oferecendo tecnologias, plataformas e métodos personalizados, com foco em eficiência, escalabilidade e compatibilidade com diferentes ambientes.



# Principais **Projetos**

**1**

**ALUENGE**  
Siderúrgica

**2**

**STERICYCLE**  
Gerenciamento de Resíduos

**3**

**NISSAN**  
Indústria Automotiva

**4**

**GUERBET**  
Laboratório

**5**

**L'Oréal**  
Cosmético

**6**

**WILSON SONS**  
Logística Portuária

**7**

**ELMECO**  
Biotecnologia

**8**

**PETROBRAS**  
Óleo e Gás

**9**

**CENPES**  
Pesquisa e Desenvolvimento

**10**

**MICHELIN**  
Manufatura de Pneus





# ALUENGE

Desenvolvimento completo do sistema de automação das linhas de fabricação de alumínio, integrando todas as etapas do processo produtivo:

- Projeto e montagem dos painéis de automação;
- Programação das lógicas de controle para PLCs;
- Desenvolvimento das interfaces homem-máquina (IHMs);
- Comissionamento integral das linhas de produção.

**Resultado:** aumento da eficiência operacional e padronização da supervisão de processo.



Siderúrgico



# STERICYCLE / BGreen Ambiental

Automação do processo de incineração de resíduos nas autoclaves:

- Projeto elétrico e montagem dos painéis de controle;
- Desenvolvimento das lógicas de controle;
- Integração de rede Ethernet/TA entre controladores;
- Integração do sistema ao SCADA.

**Resultado:** rastreabilidade total e maior confiabilidade no processo de destruição térmica.



Stericycle

We protect what matters.

stericycle.co.uk | 0333 240 4400



Ger. de Resíduos



# NISSAN

Integração do sistema de automação das portas de prensas:

- Projeto, montagem e instalação do painel de potência;
- Integração e programação da rede CC-Link;
- Comissionamento do sistema.

**Resultado:** operação mais segura e sincronizada entre os equipamentos.



Automotiva



# GUERBET

Automação e controle do sistema de tratamento de água (Osmose Reversa e PW), em conformidade com CRF21 Part 11:

- Revisão da especificação funcional;
- Projeto e montagem dos painéis;
- Programação do PLC e desenvolvimento do sistema supervisorio;
- Implementação de audit trail e acompanhamento da validação técnica.

Automação do sistema de Fan Coil: atividades semelhantes, aplicando as mesmas diretrizes de rastreabilidade e validação.

**Resultado:** total aderência a requisitos de validação farmacêutica e rastreabilidade de processos críticos.

Guerbet



Laboratório

# L'Oréal

Modernização e ampliação do sistema de automação predial do site INOVA e automação do misturador de 100:

- Adequação da especificação funcional;
- Projeto, montagem e instalação dos painéis;
- Desenvolvimento do PLC e sistema supervisorio;
- Implementação do audit trail e comissionamento.

**Resultado:** integração do processo fabril às normas de controle e segurança industrial.



Cosmético



# WILSON SONS

Upgrade do sistema de automação e controle da embarcação Albatroz:

- Análise técnica de migração entre famílias de CLPs;
- Confeção de cabos de interface;
- Transcrição de programação e comissionamento.

**Resultado:** migração sem interrupção de operação, com preservação total da lógica funcional.



Navegação



# ELMECO

Automação do sistema de HVAC:

- Projeto e montagem do painel elétrico;
- Desenvolvimento do controle em PLC e supervisor;
- Comissionamento completo.

**Resultado:** maior eficiência energética e conforto ambiental.



Biotechnologia



# PETROBRAS

Projetos de atualização de sistemas de automação em plataformas offshore (P18, P19, P22, P27):

- Retrofitting do sistema de guincho de ancoragem;
- Atualização de software e hardware das IHMs;
- Migração entre famílias de CLPs e comissionamento.

**Resultado:** aumento da confiabilidade e disponibilidade operacional das unidades.



Óleo & Gás



# CENPES

Implementação de soluções de automação integradas ao sistema de HVAC:

- Capelas do sistema ALAC;
- CLP redundante da CUTIL.

**Resultado:** aumento da redundância e confiabilidade do sistema de controle ambiental.



Pesquisa e  
desenvolvimento



# MICHELIN

Implementação de soluções de automação na Linha da Trefiladeira:

- Instalação e programação de 16 soft-starts.

**Resultado:** otimização do acionamento dos motores e aumento da eficiência operacional.



Manufatura de Pneus



# Outros Serviços





## MANUTENÇÃO ESPECIALIZADA



A **CETEM** oferece serviços de manutenção especializados em automação, garantindo alto desempenho, segurança e eficiência para seus sistemas. Conte com nossa expertise para manter seus equipamentos sempre operando no máximo potencial!

## RETROFIT E MODERNIZAÇÃO



A **CETEM** também realiza serviços de revamp em sistemas de automação, modernizando equipamentos para maior eficiência, segurança e produtividade. Atualize sua operação com a nossa expertise e veja sua produtividade crescer!

## SUPORTE TÉCNICO DEDICADO



A **CETEM** dispõe de suporte técnico especializado com atendimento ágil e totalmente personalizado para garantir o funcionamento contínuo dos seus sistemas de automação. Nossa equipe está sempre pronta para resolver problemas, minimizar paradas e manter a sua operação segura!

# Alguns de Nossos Clientes e Parceiros

L'ORÉAL  
BRASIL



 Wilson, Sons

  
Guerbet

 LUENGE

 Stericycle®

  
CENPES

 **PETROBRAS**

 **MICHELIN**

PARCEIROS:


  
ENERGILÉTRICA

 **PHOENIX  
CONTACT**

 **MITSUBISHI  
ELECTRIC**  
*Changes for the Better*

**altus**





Somos **MODERNOS**,  
Somos **TECNOLÓGICOS**,  
Somos **INOVADORES**,





 (21) 99617.8026

 contato@cetemrj.com.br

 [www.cetemrj.com.br](http://www.cetemrj.com.br)